

# MOLDADUR®-P

## Protección contra ralladuras para superficies frágiles

MOLDADUR®-P es un recubrimiento protector para superficies pulidas y tratadas (por ejemplo: texturizadas) para la fabricación de moldes de plástico. Gracias a la tecnología de plasma de voestalpine eifeler, podemos generar una capa protectora sobre superficies muy sensibles, protegiendo la superficie del molde de forma duradera contra el desgaste y desperfectos.

MOLDADUR®-P ha sido desarrollado para superficies pulidas y texturizadas de moldes de plástico.

### APLICACIONES

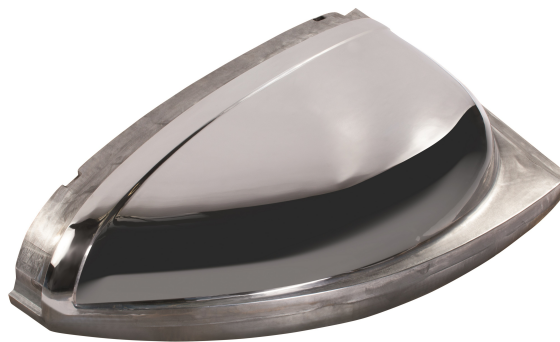
<b>Aceros tratables / dureza superficial</b>	<p>Para todos los aceros para herramientas con una temperatura de revenido <math>\geq 380^{\circ}\text{C}</math>. La superficie para el recubrimiento dependerá de la aleación del acero. MOLDADUR®-P permite conservar las propiedades de los aceros inoxidables.</p>
<b>Superficies con acabado</b>	<p>MOLDADUR®-P es apto para todas las superficies tratadas: pulidas, mates, texturizadas, brillantes, etc. Para lograr mejores resultados es necesario que la superficie esté muy pulida. Después del tratamiento superficial es posible aplicar una reactivación.</p>
<b>Temperatura de aplicación del recubrimiento</b>	<p>Según el acero, la temperatura de aplicación del recubrimiento oscilará entre <math>380^{\circ}\text{C}</math> y <math>470^{\circ}\text{C}</math></p>

MOLDADUR®-P genera una superficie resistente a las ralladuras sin alterar la calidad de la superficie original, conservando su aspecto visual. En comparación con otros recubrimientos convencionales, MOLDADUR®-P imita los contornos de la superficie muy uniformemente, incluso en los rebajes, proporcionando una dureza constante a lo largo de toda la superficie del molde.

Las dimensiones máximas de los componentes a recubrir son:  $\varnothing 850 \times 800 \text{ mm}$ .

### PROPIEDADES

- » Protección contra el desgaste y ralladuras
- » Incremento uniforme de la dureza superficial
- » Apto para soldadura
- » Apto para recubrimiento
- » Sin cambios dimensionales



© por BÖHLER

MUESTRA DE RESULTADOS DE MECANIZADO CON MOLDADUR®-P

Fabricante	Acero	Dureza superficial con MOLDADUR®-P [HV0,1]*	Dureza original [HV0,1]*
Aceros convencionales	1.2343ESU	1200	550
	1.2316	1350	300
	1.2738	900	350
	1.2083	1400	600
	1.2379	1300	700
BÖHLER	W400	1100	500
	W300	1200	500
	M303	1350	300
	M333	1350	500
	M368	1400	550
	M268	900	350
	M261	950	350

\*Tolerancia general de  $\pm 50$ . Además de la composición del acero, los resultados también dependen del control específico del proceso según el acero a tratar.